



Inera LIS – En sammanfattning

- Regelverk
- Modell för ständig förbättring
- Efterlevnad



Innehåll

1. Revisionshistorik	3
2. Basfakta	3
2.1 Bilagor	3
2.2 Referenser	3
2.3 Definitioner	3
3. Syfte.....	4
4. Ineras LIS i sin enklaste form.....	4
5. Dokumentkarta	5
6. Regelverk	6
6.1 Policies, riktlinjer och anvisningar	6
7. Modell för ständig förbättring	6
7.1 Processer	6
8. Process för vidarerapportering till Sambi.....	7
8.1 Beskrivning av processer och rutiner	7
9. Efterlevnad	7
9.1 Planer.....	8
9.2 Uppföljning	8



1. Revisionshistorik

Version	Datum	Författare	Kommentar
0.9	2018-04-03	Åsa Wikenståhl	Utkast
1.0	2018-04-18	Åsa Wikenståhl	Avstämd med Fredrik Rosenberg
2.0	2018-05-07	Åsa Wikenståhl	Avstämd med Fredrik Rosenberg
3.0	2018-06-15	Åsa Wikenståhl	Avstämd med Fredrik Rosenberg
3.1	2018-08-30	Åsa Wikenståhl	Tillägg av Handlingsplan Informationssäkerhet
3.2	2019-01-31	Åsa Wikenståhl	Tillägg av Anvisning Avveckling av tjänst

2. Basfakta

2.1 Bilagor

Nr	Dokument, beskrivning	Version, datum

2.2 Referenser

Nr	Dokument, beskrivning	Version, datum
1	G:\Ineras ledningssystem för kvalitet och informationssäkerhet\Riktlinjer	
2	G:\Ineras ledningssystem för kvalitet och informationssäkerhet>Anvisningar	
3	G:\Ineras ledningssystem för kvalitet och informationssäkerhet\Instruktioner	

2.3 Definitioner

Ord	Förklaring
LIS	Ledningssystem för informationssäkerhet



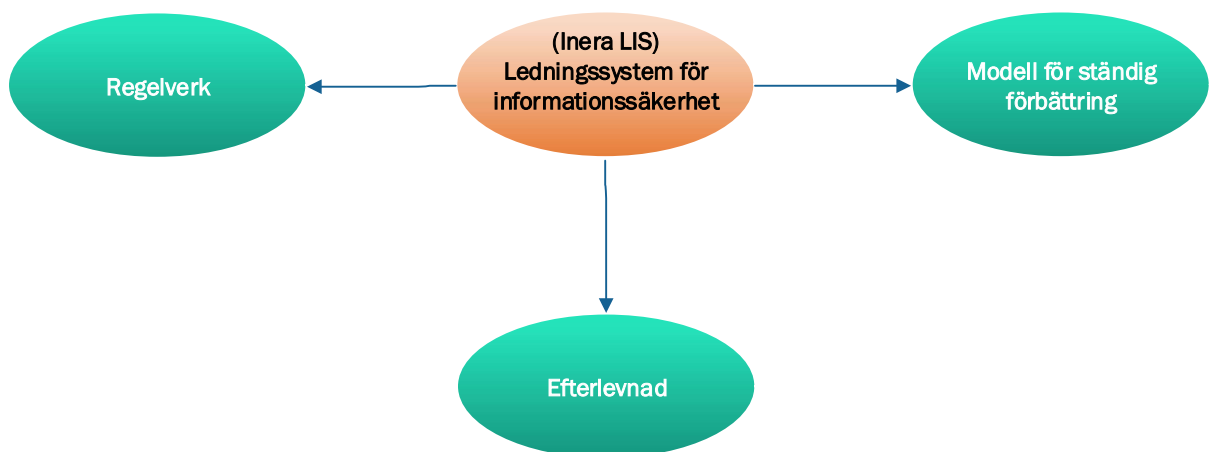
3. Syfte

Syftet med dokumentet är att beskriva omfattningen av Ineras ledningssystem för informationssäkerhet (LIS) utifrån ett dokument- och processperspektiv.

4. Ineras LIS i sin enklaste form

Ineras LIS består i sin enklaste form av ett *regelverk*, en *modell för ständig förbättring* samt beskrivningar av hur organisationen *efterlever* systemet.

- **Regelverket** delas in i policys, riktlinjer och anvisningar som styr informationssäkerhetsarbetet.
- **Modell för ständig förbättring** består av anvisningar, instruktioner samt processer för risk, revision och förbättring som visar hur organisationen ständigt förbättrar sitt informationssäkerhetsarbete.
- **Efterlevnaden** av **Regelverket** och **Modellen för ständig förbättring** beskrivs med hjälp av planer och rapporter som visar hur organisationen *efterlever* sitt ledningssystem. Genom de redovisande dokumenten kan förbättringar följas upp och återkopplas. Dokumenterade riskanalyser och revisionsprogram är exempel på redovisande dokument liksom mötesprotokoll och åtgärdsplaner.

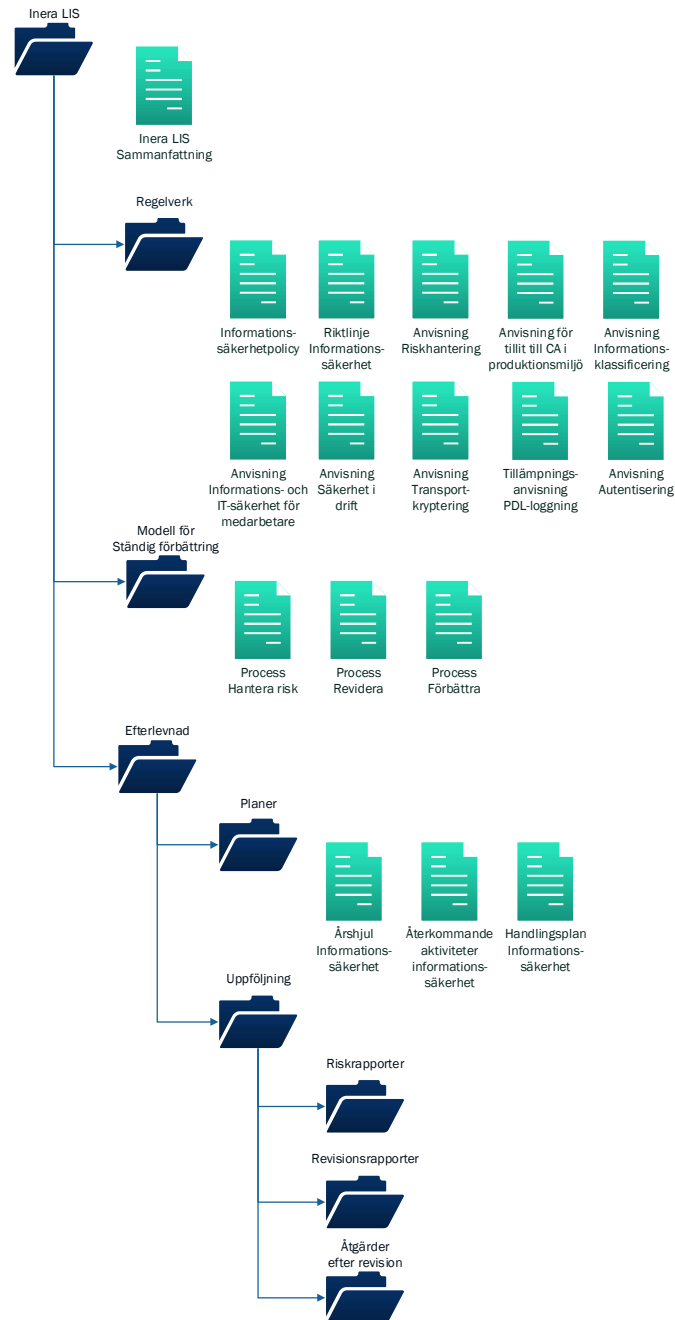


Visuell bild över LIS med regelverk, modell för ständig förbättring samt efterlevnad av LIS



5. Dokumentkarta

Dokumenten som beskriver Ineras LIS sammanfattas med följande bild.





6. Regelverk

Dokumenterna i Inera LIS utgör regelverket som styr informationssäkerhetsarbetet. Dessa består av policys, riktlinjer och anvisningar.

6.1 Policys, riktlinjer och anvisningar

- Informationssäkerhetspolicy
- Riktlinje informationssäkerhet
- Anvisning Riskhantering
- Anvisning för tillit till CA i produktionsmiljö
- Anvisning Informationsklassificering
- Anvisning Informations- och IT-säkerhet för medarbetare
- Anvisning Säkerhet i driftmiljön
- Anvisning Transportkryptering
- Anvisning PDL-loggning
- Anvisning för autentisering
- Anvisning Avveckling av tjänst

7. Modell för ständig förbättring

Modellen för ständig förbättring utgår alltid från rådande arbetssätt och resulterar i ett förbättrat arbetssätt. Regelverket styr det rådande arbetssättet och initierar när riskanalys och revision skall genomföras. Resultatet från riskanalys och revision utgör input till förbättringsprocessen där orsaker till problem och utmaningar undersöks och åtgärder genomförs för att förbättra arbetssättet och säkra att problem och risker inte uppstår på nytt. Parallellt med detta fångas idéer vid olika mötesforum i verksamheten och även dessa ligger som input till förbättringsprocessen. Modellen för ständig förbättring består av anvisningar, instruktioner samt processer.

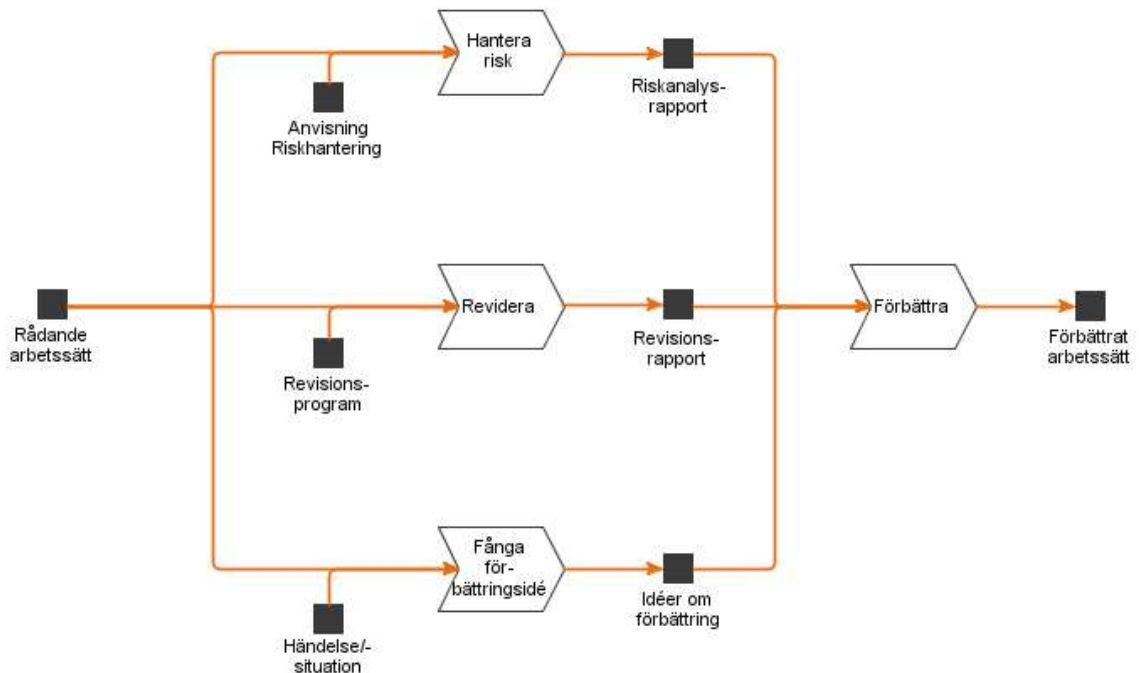
7.1 Processer

Den övergripande processkartan visar på samverkan mellan processer för ständig förbättring. Processerna Hantera risk, Revidera och Förbättra erbjuder var och en för sig aktiviteter med länkar till instruktioner och guider.

Processer, guider och instruktioner i modellen för ständig förbättring finns publicerade för alla utpekade användare av modellen.



Övergripande processkarta för ständig förbättring



8. Process för vidareberapportering till Sambi

Incidenter som kan påverka medlemmar av SAMBI ska rapporteras enligt Sambis regelverk. Hur detta går till beskrivs av Ineras process Hantera incidenter samt rutin för rapportering till Sambi.

8.1 Beskrivning av processer och rutiner

- Processbeskrivning Hantera incidenter
- Rutin för rapportering till Sambi

9. Efterlevnad

Efterlevnaden av Regelverk och Modell för ständig förbättring dokumenteras genom planer, som visar hur verksamheten planerar att möta upp mot regelverket, och genom rapporter från genomförd riskhantering och revision.



9.1 Planer

- Års-hjul Informationssäkerhet
- Återkommande aktiviteter informationssäkerhet
- Handlingsplan Informationssäkerhet

9.2 Uppföljning

- Riskrapporter
- Revisionsrapporter
- Åtgärder efter revision